



AI 图像识别预警摄像机

AC-1HP-RXH-II



产品优点

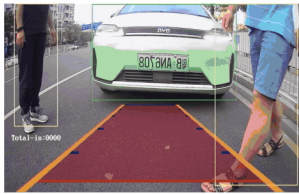


功能特点

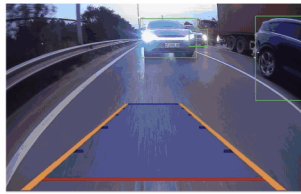
内嵌AI智能算法准确识别行人、自行车、摩托车、汽车
超低照度夜晚全彩画面，AI识别检测不受弱光影响
支持I/O输出报警信号，可外接声光报警器及其它设备

160°水平超广角视野，更宽检测预警范围
动态检测OSD倒车线视频融合一体直观显示
高温过载保护功能，检测预警更稳定、更准确

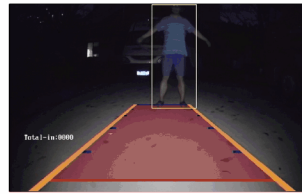
应用场景



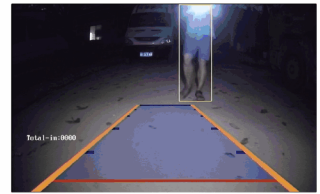
识别车后的行人碰撞预警



视频识别车后车辆状态



夜间无光源视频识别行人警告



夜间强光抑制视频识别预警

主要参数

图像传感器	1/2.9 CMOS
视频制式	PAL/NTSC
有效像素	1280×960
视频清晰度	720P 130万像素
视频类型	AHD 全彩
最低照度	0.00Lux F1.2
镜头	2.1mm 水平160度
IO报警输出电平	DC12V
检测OSD	视频一体
检测类型	行人、自行车、摩托车，各类汽车
工作电压	DC10V-DC24V
工作温度	-40°C ~ +80°C